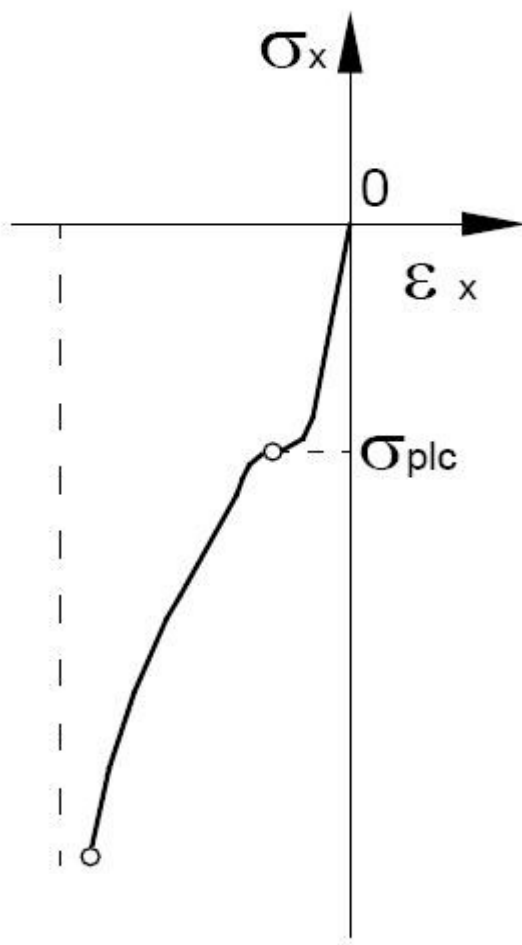


1. Wstawianie Autopodpisu

Dla przećwiczenia stosowania autopodpisu w dokumencie wykonaj następujące polecenia. Otwórz okno dialogowe Autopodpisu, jako obiekty do podpisania wybierz Obraz, kategorię ustaw na Ilustracja, numeracja: Arabskie, separator: „,”, numeracja podpisów według rozdziałów: Poziom1. Poniżej wstaw dowolny obraz przy użyciu polecenia Wstaw>Obraz>Z pliku.

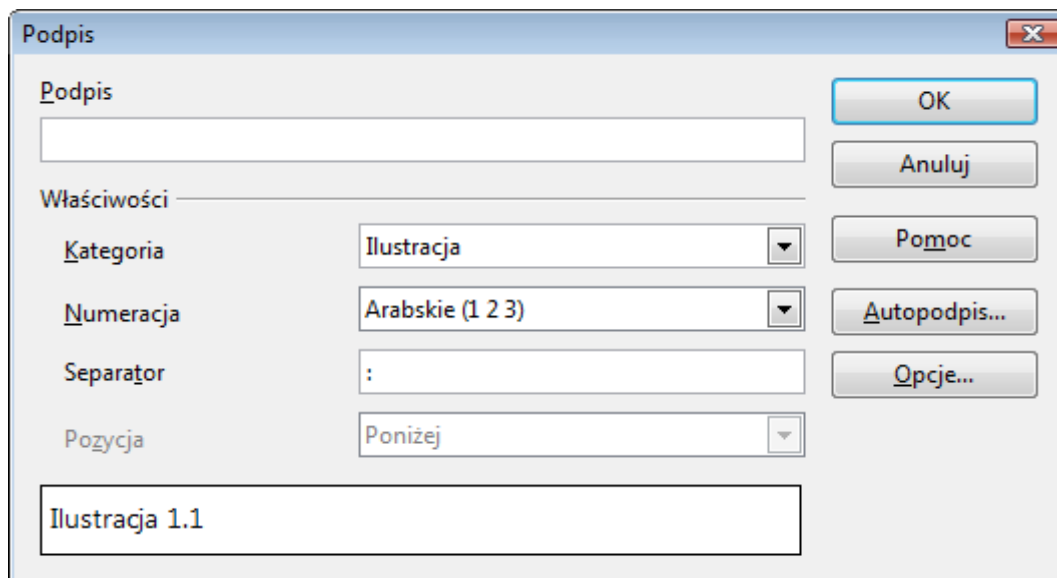
Ilustracja 1.1. Wykres naprężenia – odkształcenia dla stali ściskanej



2. Dodawanie podpisów z wykorzystaniem okna Podpis

Podpisz poniższy rysunek używając polecenia Podpis. W oknie dialogowym Podpis dokonaj analogicznych ustawień jak w punkcie 1.

Ilustracja 2.1. Okno dialogowe Podpis

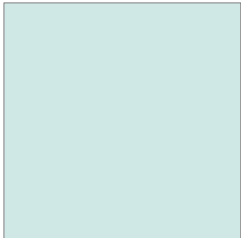


3. Zmiana kolejności podpisu

Przesuń podpisy ponad rysunki.

4. Ręczne podpisywanie obrazków

Poniżej wstaw tabelę o dwóch wierszach i jednej kolumnie. W pierwszym wierszu umieść podpis o treści „Kwadrat” z wykorzystaniem polecenia Wstaw>Pole. W drugim wierszu wstaw kwadrat wykorzystując polecenia z paska narzędzi „Rysunek”. Dostosuj tabelę do wzorca.

Ilustracja 4.1. Kwadrat


5. Podpisywanie wzorów

Podpisywanie wzorów przysparza wielu kłopotów. Oczywiście można zastosować opcję autopodpisu, jednak w przypadku, gdy wzór jest krótszy niż podpis, treść podpisu zostanie

przerzucona do następnych linijek. Próba zmiany wymiarów ramki podpisu kończy się zmianą wielkości formuły i brakiem możliwości powrotu do pierwotnych jej rozmiarów.

$$c^2 = a^2 + b^2$$

Wzór 5.1. Twierdzenie Pitagorasa

Wygodniej jest wstawić najpierw ramkę, której rozmiar dostosujemy np. do szerokości strony, podpisać ramkę stosując kategorię Wzór, a na koniec wstawić do niej właściwą treść wzoru. Niestety należy jeszcze ustawić opcję obramowania rami na „brak”

Wzór 5.2. Twierdzenie Pitagorasa

$$c^2 = a^2 + b^2$$

Czasami istnieje konieczność podpisania wzoru samym jego numerem. Np. przy prawej krawędzi strony. Można do tego celu wykorzystać polecenie Wstaw>Pole analogicznie jak w punkcie 4, po zastosowaniu tabulatora prawostronnego osadzonego przy prawym marginesie. Sam wzór jest wyrównany do środka strony za pomocą odpowiednio zdefiniowanego, wyśrodkowanego tabulatora.

$$c^2 = a^2 + b^2 \quad (5.3)$$

6. Dodawanie podpisu do tabeli

Podpisywanie Tabeli wstawionej jako obiekt OLE lub przechwyconej z arkusza kalkulacyjnego przez schowek systemowy niczym nie różni się od podpisywania obrazu. Podpisz poniższą tabelę

Tabela 6.1. Statyczna próba rozciągania metali.

nr próbki	wymiary próbki			Wyniki badań							
	d_0	L_0	S_0	F_m	σ_m	F_e	σ_e	F_H	σ_H	F_z	σ_z
	[mm]	[mm]	[mm ²]	[N]	[N/m ²]	[N]	[N/m ²]	[N]	[N/m ²]	[N]	[N/m ²]
1	20,25	200,3	322,06	139965,8	434592267	110357,7	342659443	110357,7	342659443	93823,24	943877210
2	20,20	199,6	320,47	210448,6	656679442	143811	448744859	143811	448744859	175918,6	1022582716

Nieco inaczej wygląda podpisywanie tabeli wykonanej w edytorze. Takiej tabeli nie zaznacza się, a jedynie umieszcza kursor w jednej z jej komórek. Podpisz poniższą tabelę.

Tabela 6.2. Zestawienie danych z pomiarów

Lp.	F	L
	[N]	[mm]

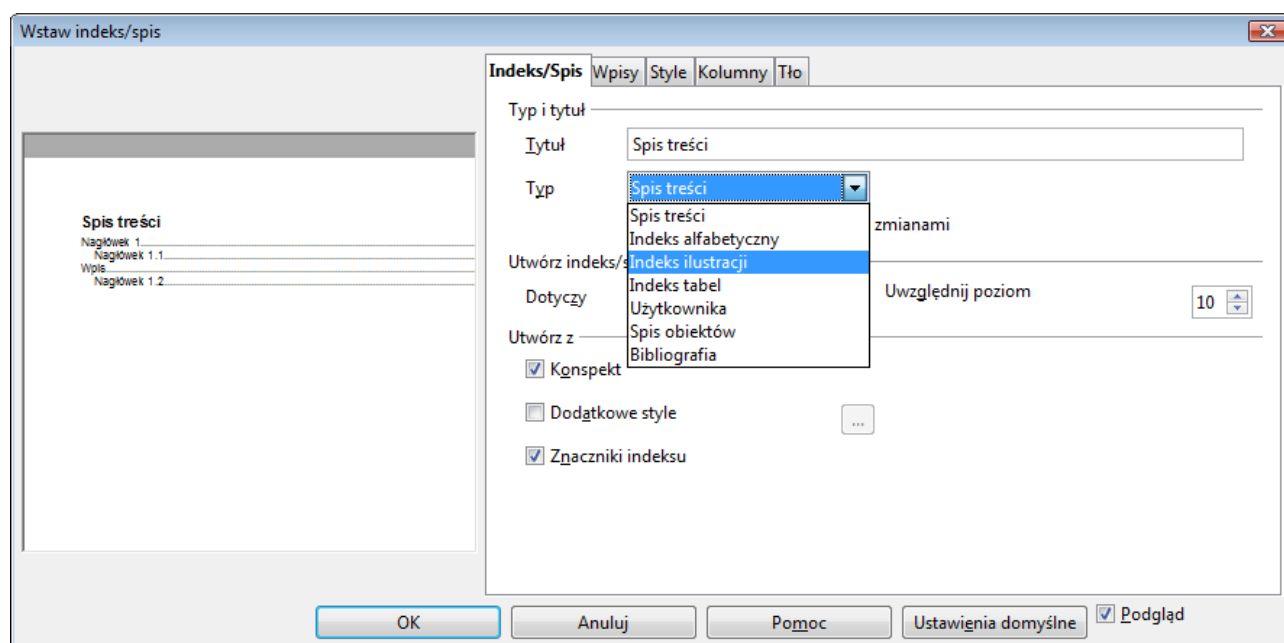
7. Zmiana formatu podpisu

Znajdź zastosowane w podpisach style. Dokonaj w nich następujących zmian. Czcionka Arial 12pkt. Pogrubiona i wyrównana do środka. Po wykonaniu wszystkich poleceń plik powinien być identyczny ze wzorcem.

8. Spis ilustracji

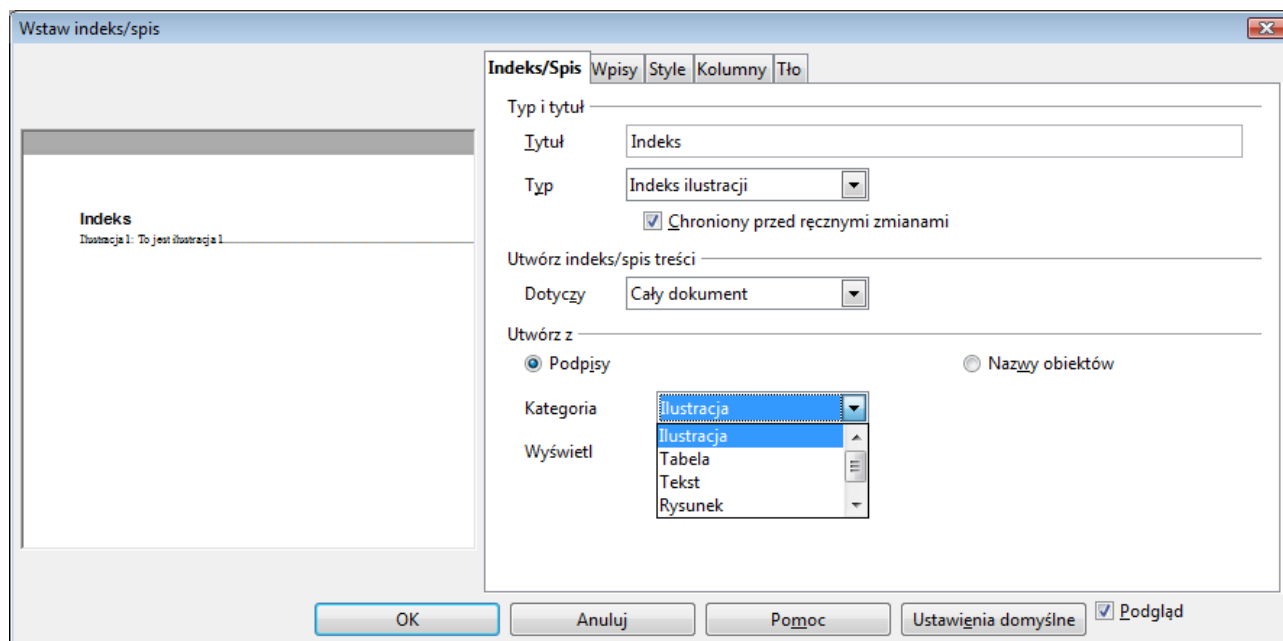
W celu sporządzenia spisu ilustracji posłużymy się poleceniem Wstaw>Indeksy i spisy. W zakładce typ należy wybrać indeks ilustracji (patrz Ilustracja 8.1).

Ilustracja 8.1.Tworzenie indeksu ilustracji



Następnie w polach Utwórz z zaznaczyć należy Podpisy oraz wybrać żadaną kategorię.

Ilustracja 8.2. Tworzenie indeksu Indeksu ilustracji - wybór kategorii



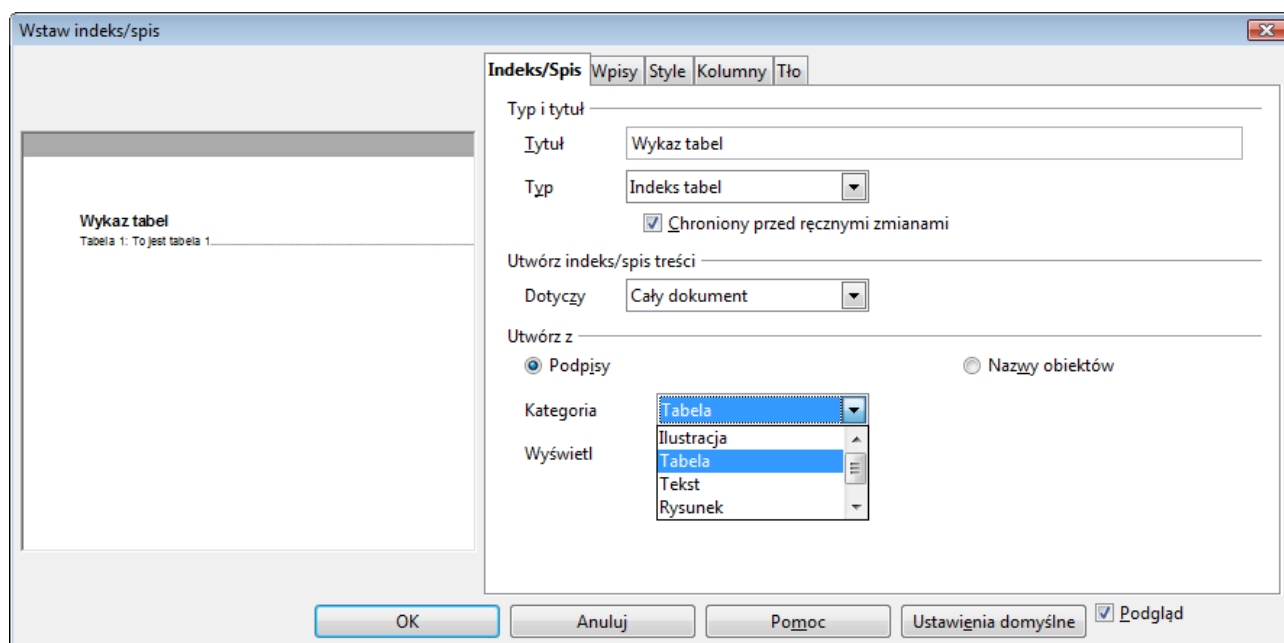
Poniżej sporządzono indeks ilustracji.

Indeks ilustracji

Ilustracja 1.1. Wykres naprężenia – odkształcenia dla stali ściskanej.....	1
Ilustracja 2.1. Okno dialogowe Podpis.....	2
Ilustracja 4.1. Kwadrat.....	2
Ilustracja 8.1. Tworzenie indeksu ilustracji.....	4
Ilustracja 8.2. Tworzenie indeksu Indeksu ilustracji - wybór kategorii.....	5

Oczywiście istnieje możliwość wykonania spisu dowolnych elementów zamieszczonych w tekście i zmiany nazwy z „Indeks” na np. „Wykaz”. Poniżej wstaw wykaz tabel. W tym celu w kliknij LPM w polu tytuł i wpisz „Wykaz tabel”. Wykaz ten możesz utworzyć jako indeks tabel, wybierając utwórz z podpisów, kategoria Tabela, co pokazuje Ilustracja 8.3.

Ilustracja 8.3: Tworzenie wykazu tabel



Wykaz tabel

Tabela 6.1. Statyczna próba rozciągania metali.....	3
Tabela 6.2. Zestawienie danych z pomiarów.....	4