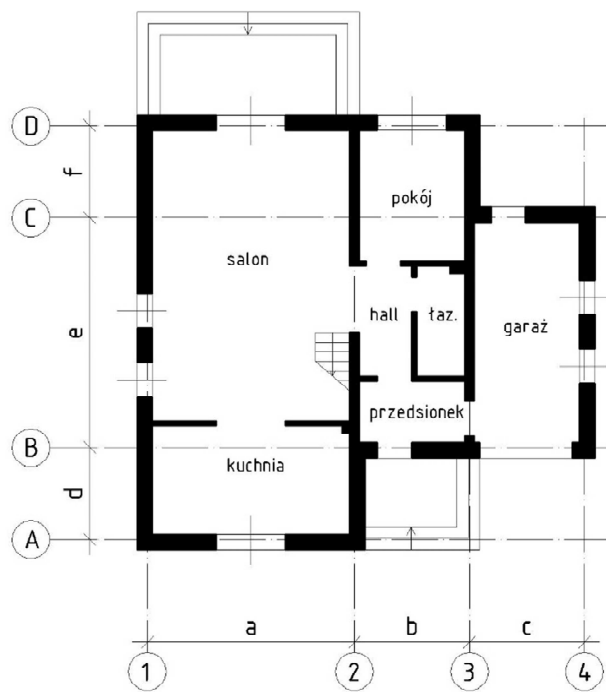


## Arkusz nr 2

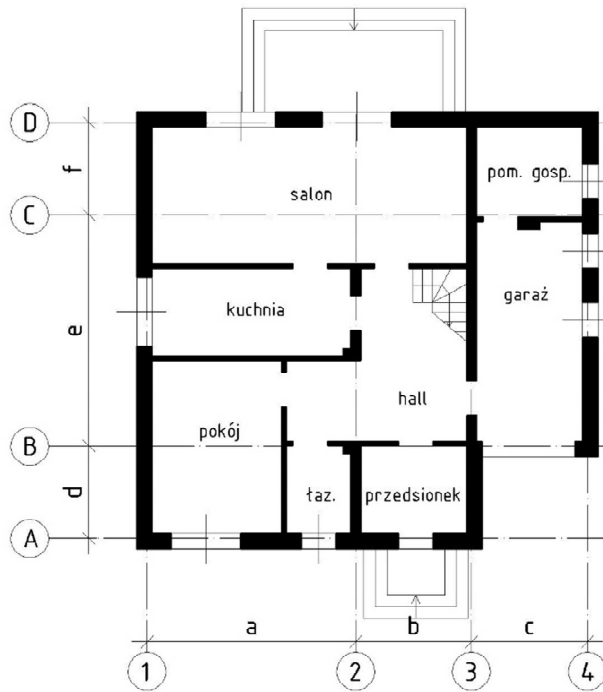
### Rzut parteru wolnostojącego domu jednorodzinnego

Dane są schematyczne rzuty parterów budynków mieszkalnych. Na podstawie schematu wg wersji wskazanej przez nauczyciela, wykonaj w podziale 1:50 rzut architektoniczno-budowlany kondygnacji stosując właściwe oznaczenia i wymiarowanie.

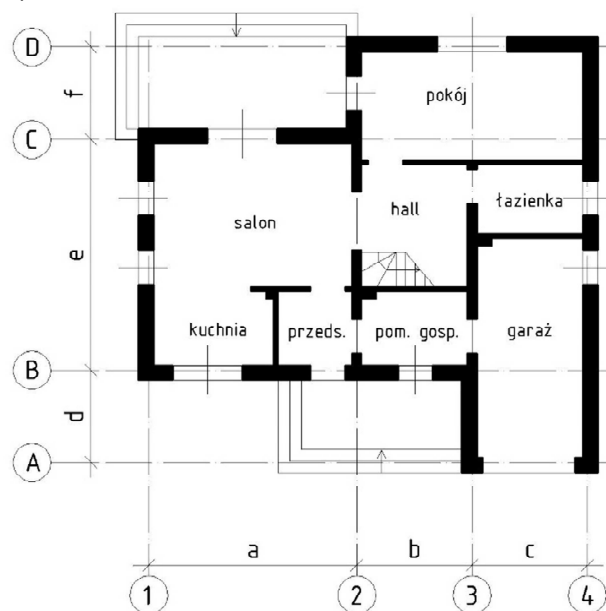
a)



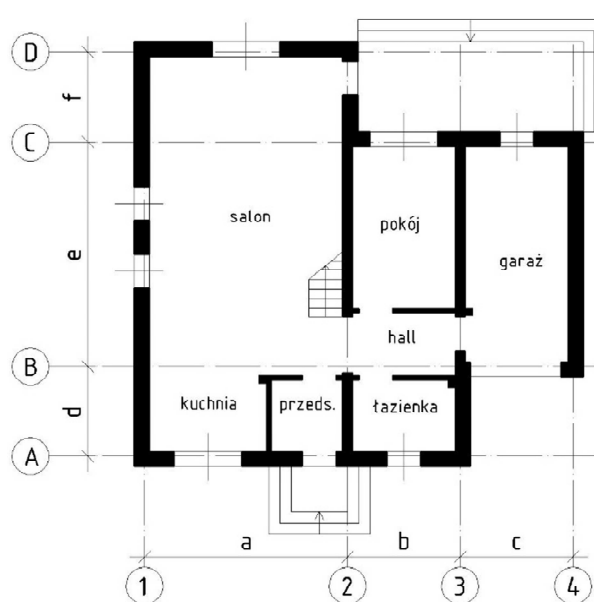
b)



c)






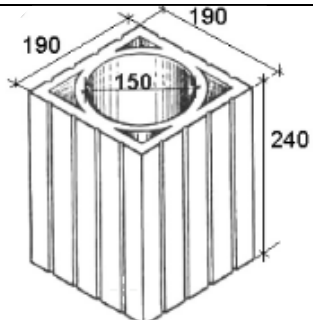
d)



Wersje wymiarowe (wszystkie wymiary w mm):

Wersja	a	b	c	d	e	f	Wersja	a	b	c	d	e	f
1	4800	3000	3600	1800	7200	1800	5	4800	3600	3000	1800	6000	3000
2	5400	3000	3000	3000	6000	1800	6	4800	3600	3000	3000	6000	1800
3	4800	3000	3600	3000	6000	1800	7	5400	3000	3000	1800	6000	3000
4	5400	3000	3000	1800	7200	1800	8	4800	3600	3000	1800	7200	1800

Przyjmij, że wszystkie ściany budynku są wykonane z pustaków Porotherm: ściany zewnętrzne – jednowarstwowe o grubości 440 mm, ściany wewnętrzne konstrukcyjne - o grubości 250 mm, działowe - o grubości 120 mm. Otwory okienne w pomieszczeniach mieszkalnych mają wysokość 1500 mm, parapety zlokalizowane są na wysokości 850 mm od poziomu posadzki. W pomieszczeniach sanitarnych i gospodarczych wysokość otworów okiennych wynosi 600 mm, zaś parapety znajdują się na wysokości 1750 mm. Szerokości okien są różne w zależności od usytuowania. Szerokość drzwi zewnętrznych wynosi 1000 mm, szerokości drzwi wewnętrznych 900 mm (wszystkie podane wymiary okien i drzwi są wymiarami koordynacyjnymi). Kanały kominowe zaprojektuj z typowych pustaków kominowych lub z cegły pełnej.

Pustaki Porotherm			Pustak kominowy
do ścian zewnętrznych	do ścian konstrukcyjnych	do ścian działowych	
 <p>wym. 440x248x238 mm</p>	 <p>wym. 250x373x238</p>	 <p>wym. 120x498x238 mm</p>	

Rysunek powinien zostać wykonany przy zastosowaniu przygotowanego uprzednio szablonu arkusza formatu A2, a następnie wydrukowany do formatu PDF.

Wykonanie rysunku powinno obejmować następujące etapy:

1. Naniesienie osi i oznaczeń siatki projektowej.
2. Narysowanie przekrojów ścian, rozmieszczenie otworów okiennych i drzwiowych oraz przewodów kominowych.
3. Wstawienie i dostosowanie oznaczeń stolarki okiennej i drzwiowej.
4. Wstawienie oznaczeń urządzeń sanitarnych i grzewczych.
5. Skonstruowanie rzutów schodów wewnętrznych i zewnętrznych.
6. Zwymiarowanie obiektu z uwzględnieniem specyficznych zasad wymiarowania na rysunkach architektoniczno-budowlanych (skalę opisu przyjąć jako 1:50).
7. Wstawienie do rysunku tabel z opisami pomieszczeń oraz dostosowanie ich treści.
8. Wstawienie oznaczenia określającego strony świata, oznaczenia wejścia do budynku oraz oznaczeń rzędnych charakterystycznych poziomów.
9. Umieszczenie tytułu pracy przy zastosowaniu opisowego stylu tekstu i skali opisu 1:50.
10. Wstawienie rzutni do układu i określenie podziałki w rzutni jako 1:50.
11. Wydrukowanie rysunku do formatu PDF.
12. Przesłanie pliku z wydrukiem (*pdf*) na adres mailowy prowadzącego ćwiczenia (list należy zatytułować swoim imieniem i nazwiskiem wraz z podaniem numeru pracy).