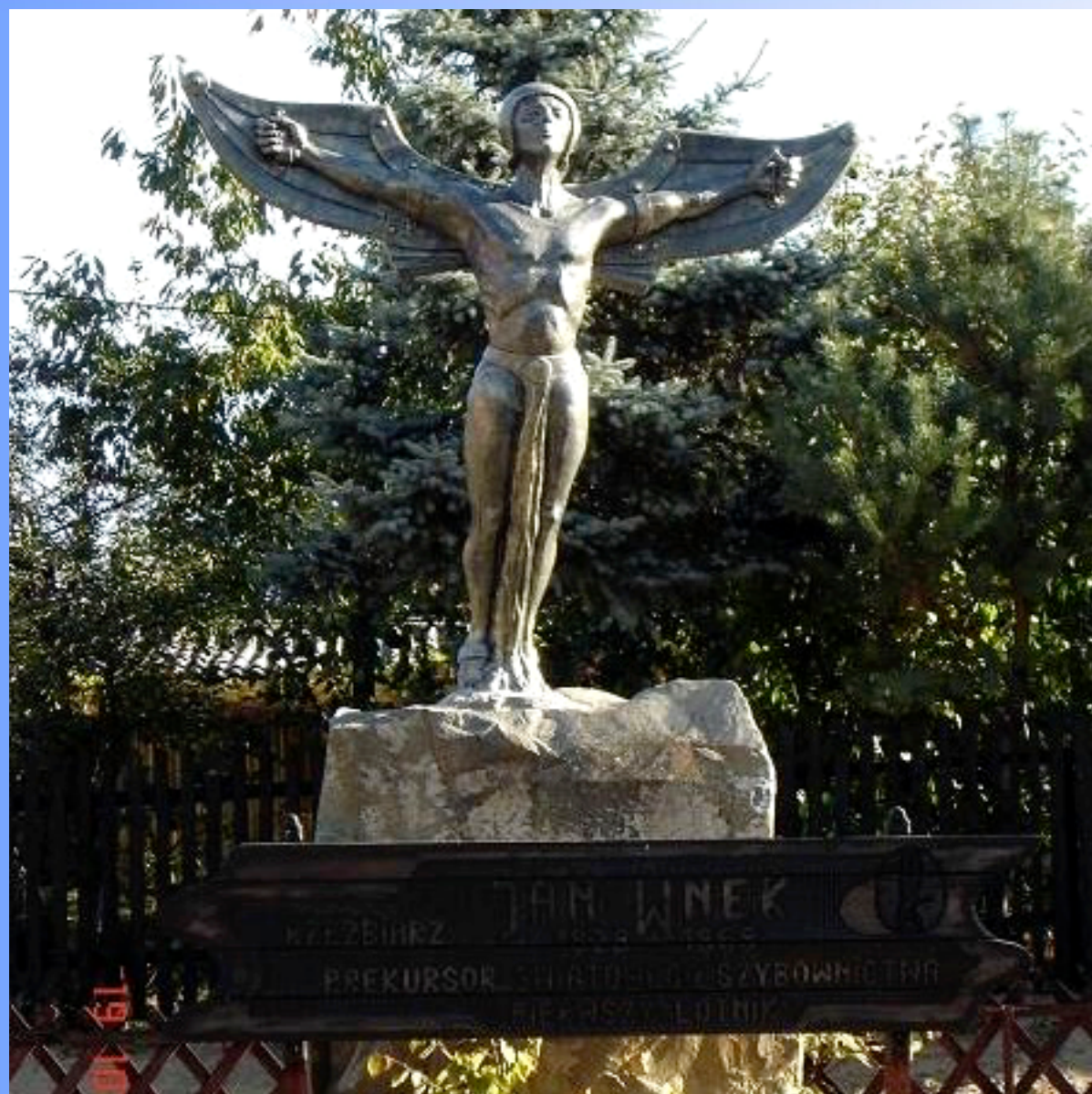


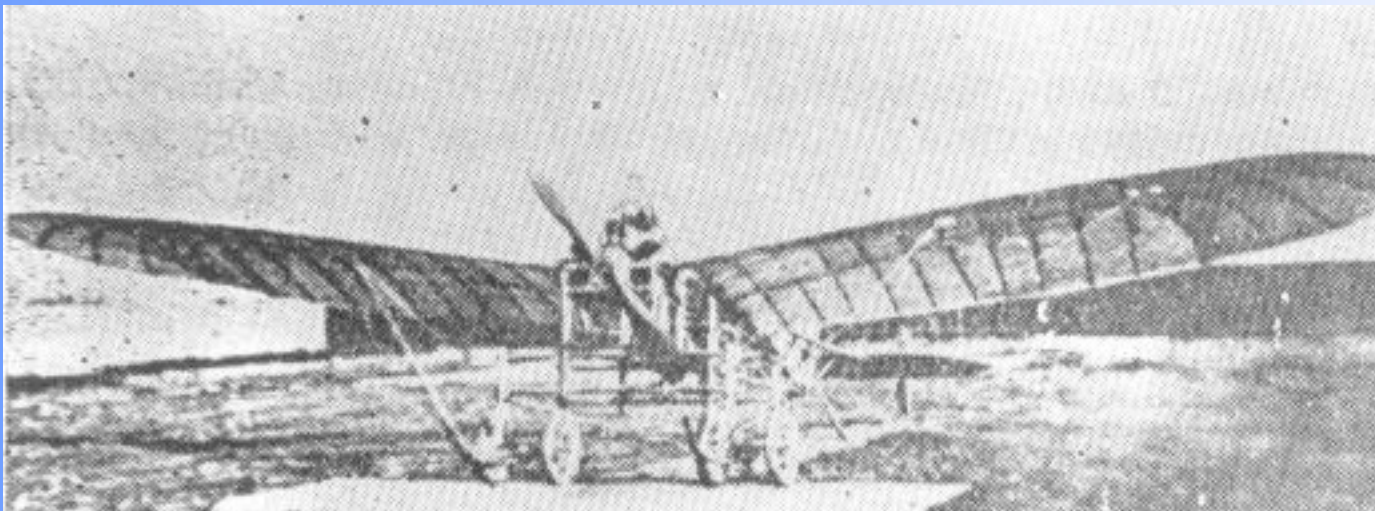
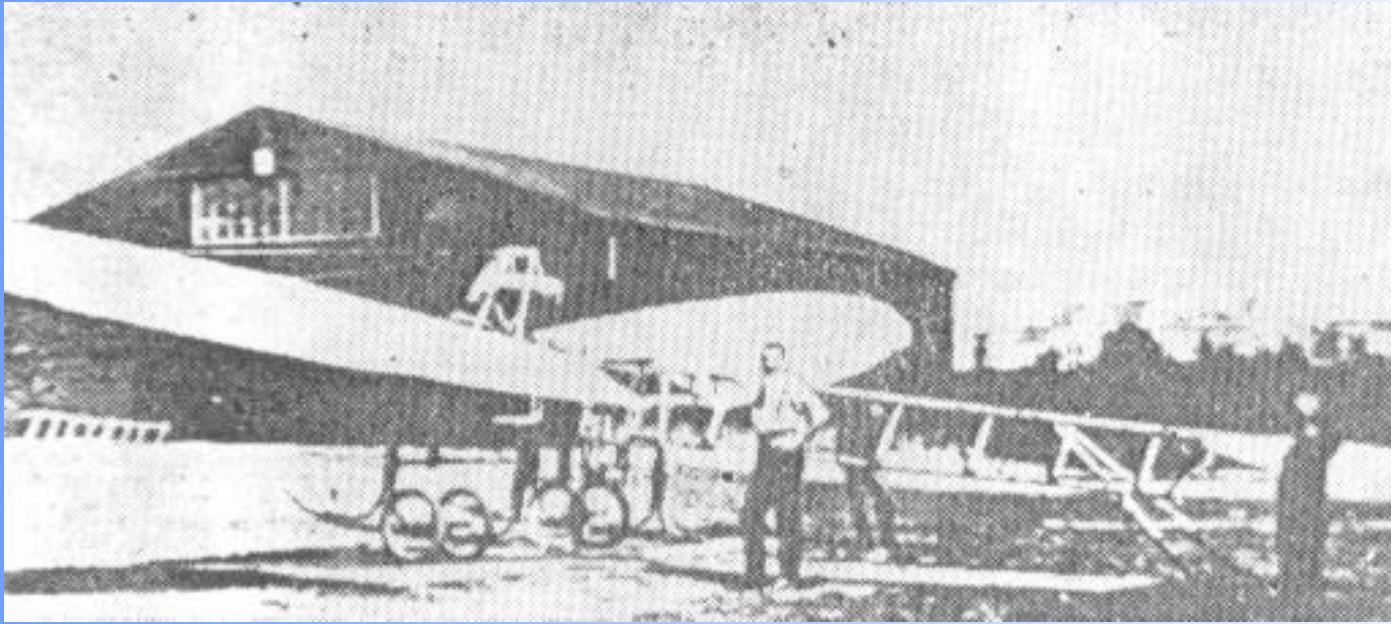
Historia i rozwój lotnictwa

w Polsce od 1918 r

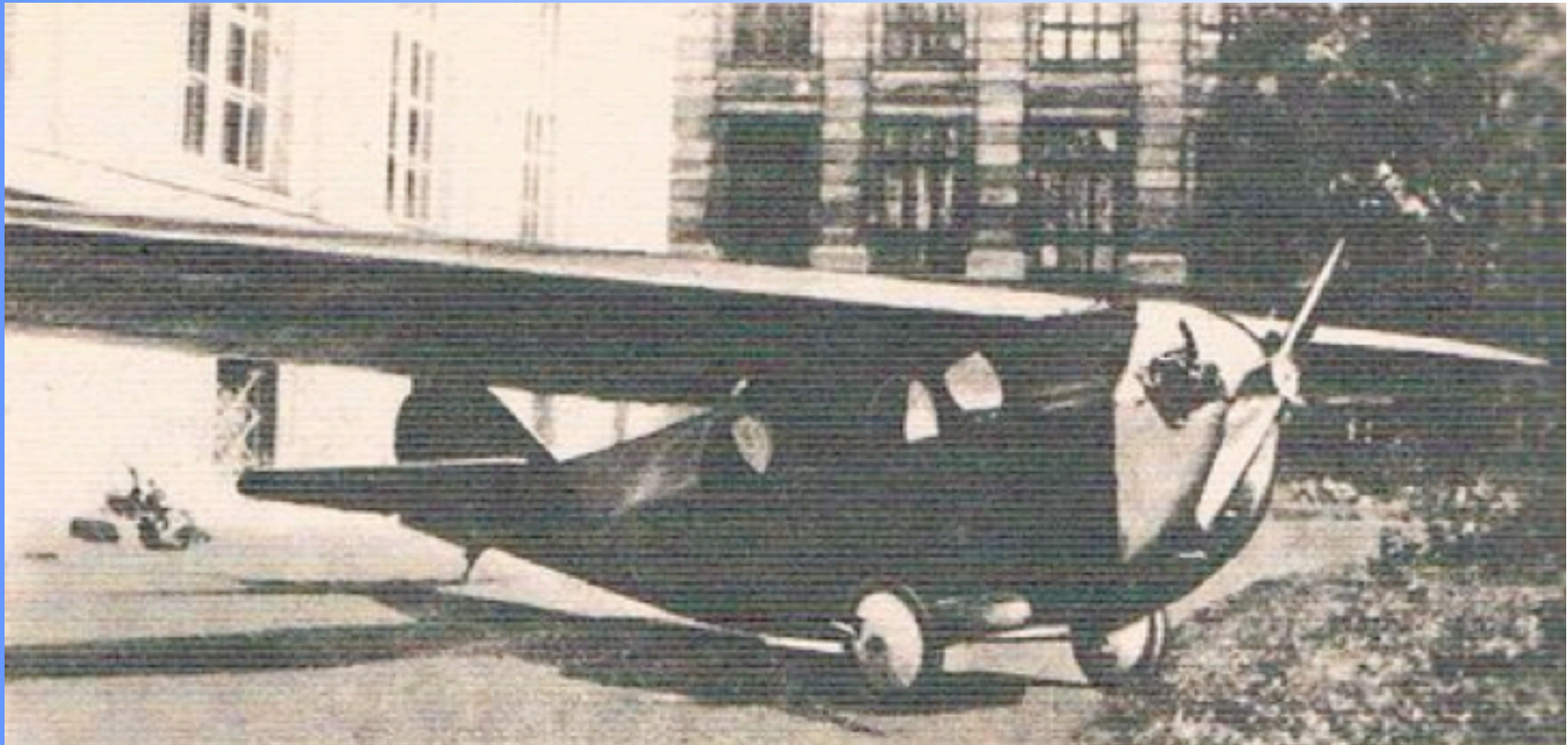


- 1909** - Czesław Tański zaprojektował samolot "Łątka", napędzany silnikiem Anzani o mocy 25 KM
- 1930** – powstaje samolot **RWD-5BIS**, na którym Stanisław Skarżyński dokonał przelotu nad Atlantykiem.
- 1931** – powstaje PZL-11 -konstrukcji inż. Zygmunta Puławskiego, stanowiący podstawowy samolot myśliwski w okresie kampanii wrześniowej
- 1934** – opracowanie samolotu sportowego **PZL-26** do udziału w Challenge`u
- 1934** – zostaje oblatany PZL.23 Karaś -lekki bombowiec i samolot rozpoznawczy, zaprojektowany w 1930 r. przez PZL w Warszawie
- 1936** –dokonano oblotu dwusilnikowego bombowca PZL-37 Łoś projektu J.Dąbrowskiego, najnowocześniejszego samolotu używanego przez Polskie Siły Powietrzne w czasie kampanii wrześniowej.
- 1939** – oblot samolotu sportowego **RWD-21**

Samolot Łątka



Samolot RWD-1 – pierwszy z zerii doświadczalnych



Samolot RWD-5bis – przelot nad Atlantykiem 1933



RWD-8 – szkolno-treningowy samolot wyprodukowany w ilości 650 sztuk

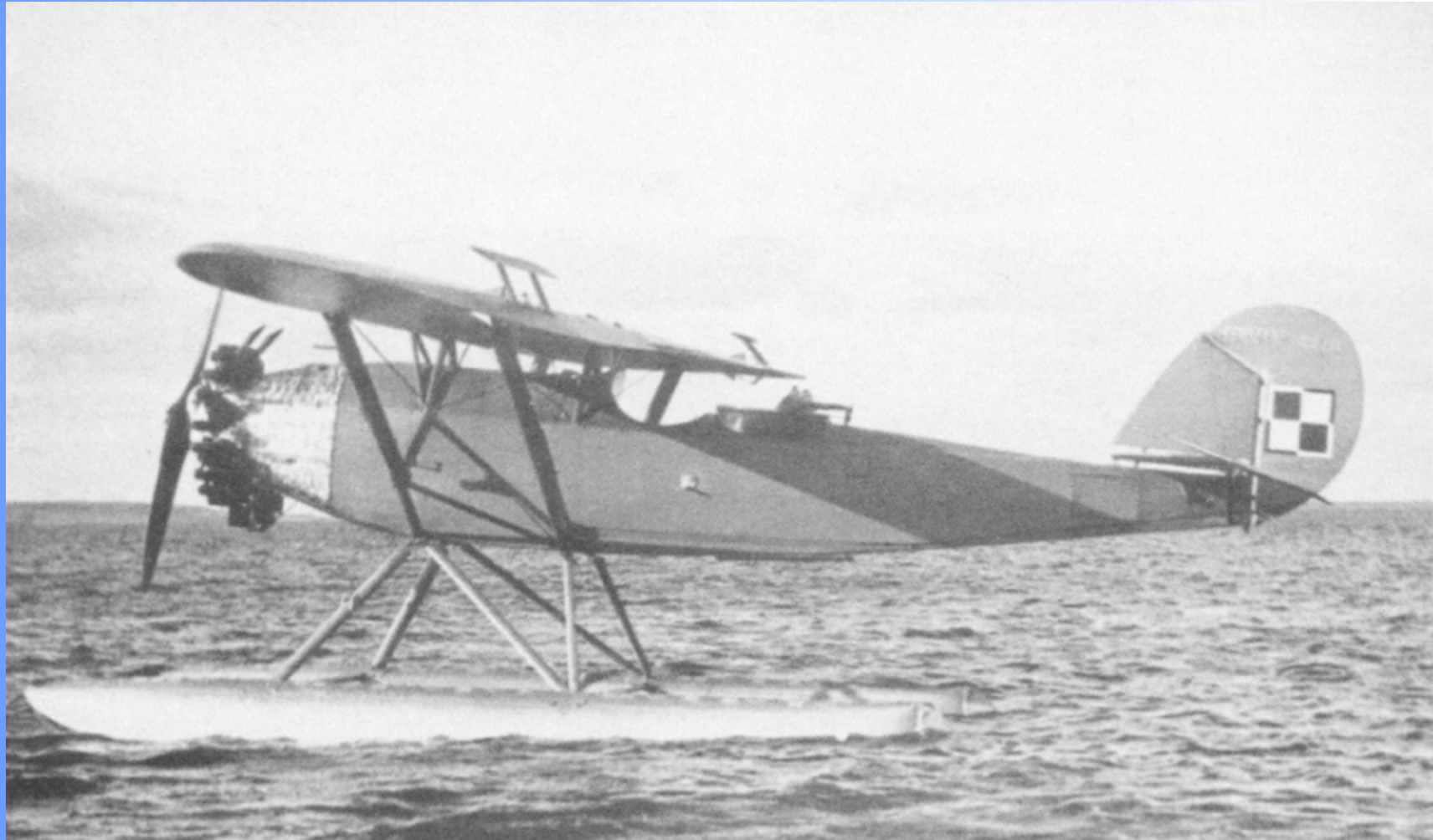


Lubelska Wytwórnia Samolotów Lublin R-13-samolot łącznikowy



Historia Lotnictwa w Polsce, tom 1, s. 102

Lubelska Wytwórnia Samolotów
Lublin R-13-hydro - samolot pływakowy



Lubelska Wytwórnia Samolotów
LWS/RWD-14 Czapla - samolot obserwacyjno-łącznikowy



Lubelska Wytwórnia Samolotów

LWS-6 Żubr – samolot bombowy (nieudany, produkowany seryjnie)



PZL P-7 – pierwszy z polskich Puławszczaków - 1930



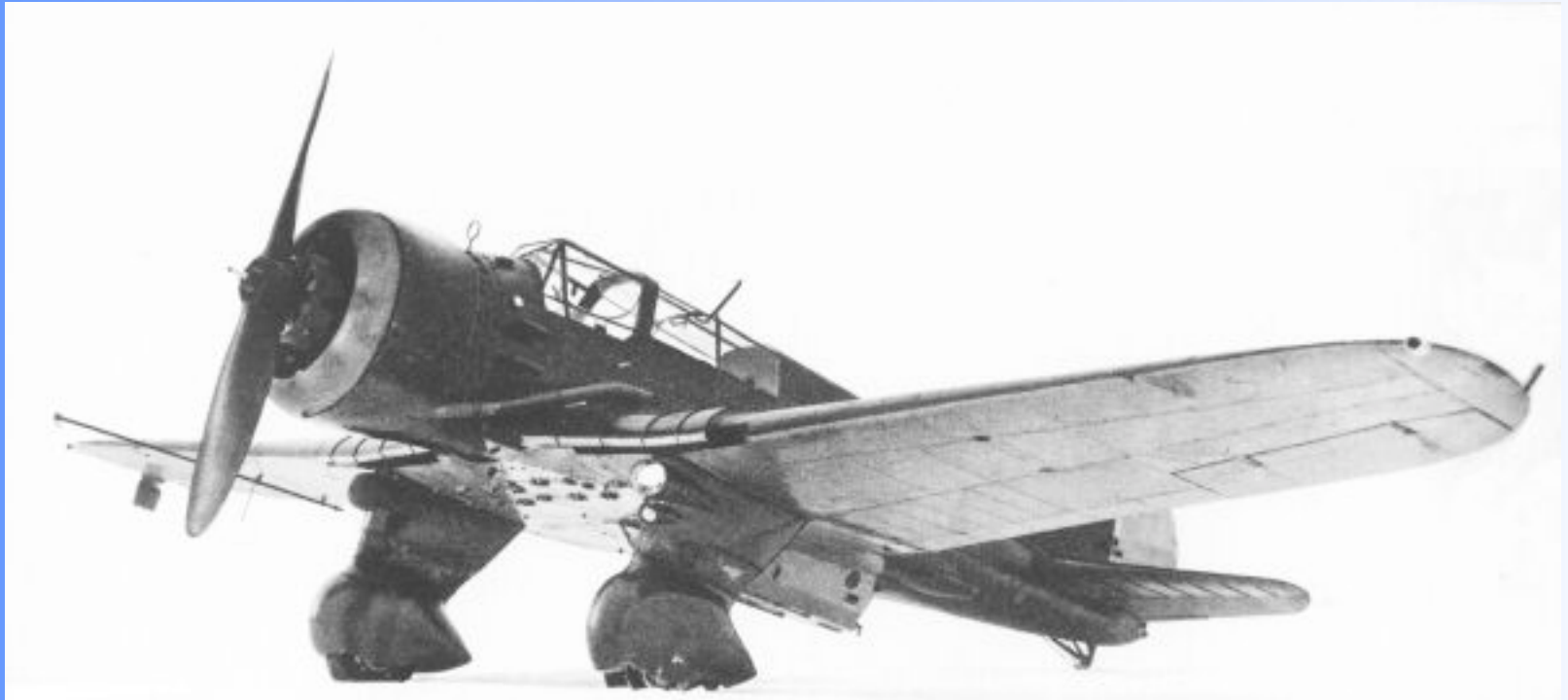
PZL P-11 - obrońca nieba 1939 r



PZL P-24 – ostatni z linii produkowany w Rumunii



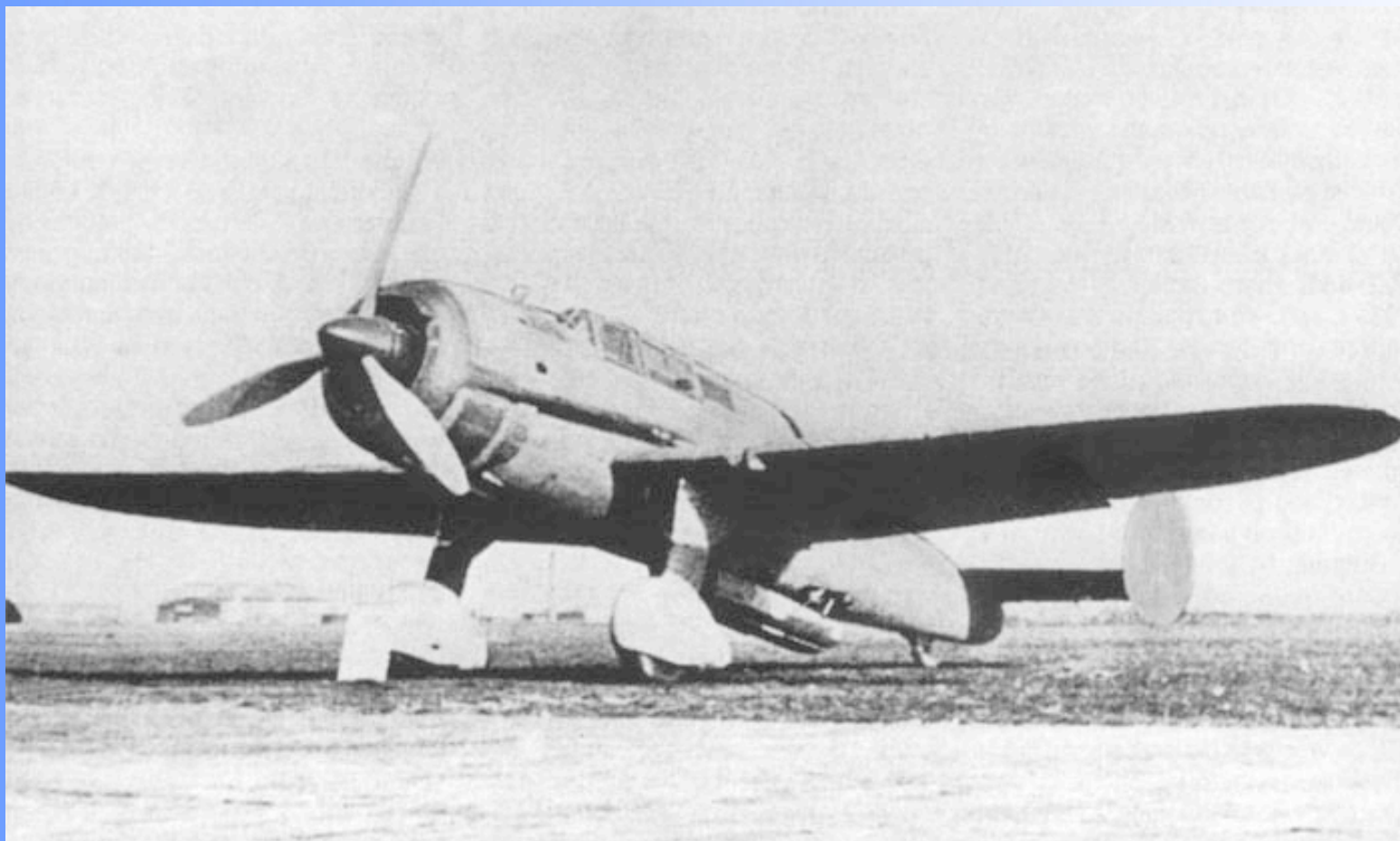
PZL-23 Karaś – nowoczesny samolot rozpoznawczo-bombowy (1934)



PZL-43 Czajka - wersja rozwojowa Karasia dla Bułgarii - 1936



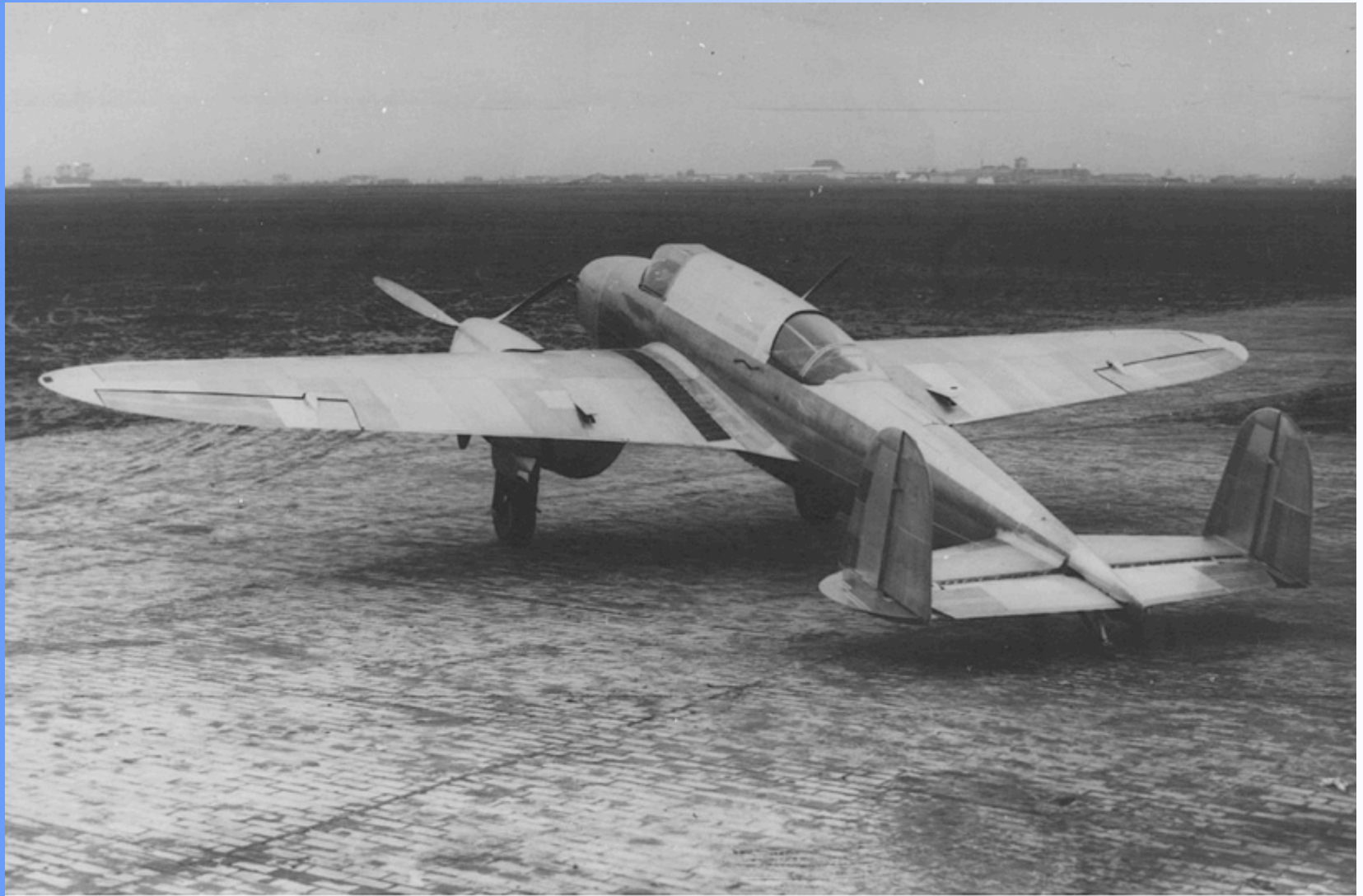
PZL-46 Sum - nast.ępca koncepcji Karasia -1938



Nowoczesny Bombowiec PZL 37 Łoś (1936)



Prototyp nowoczesnego dwusilnikowego bombowca - PZL 38 WILK



Wojciechowski - PZL 38 Wilk 1938 r.

Prototyp nowoczesnego myśliwca - PZL 50 Jastrząb



Przedwojenne samoloty komunikacyjne - PZL 27



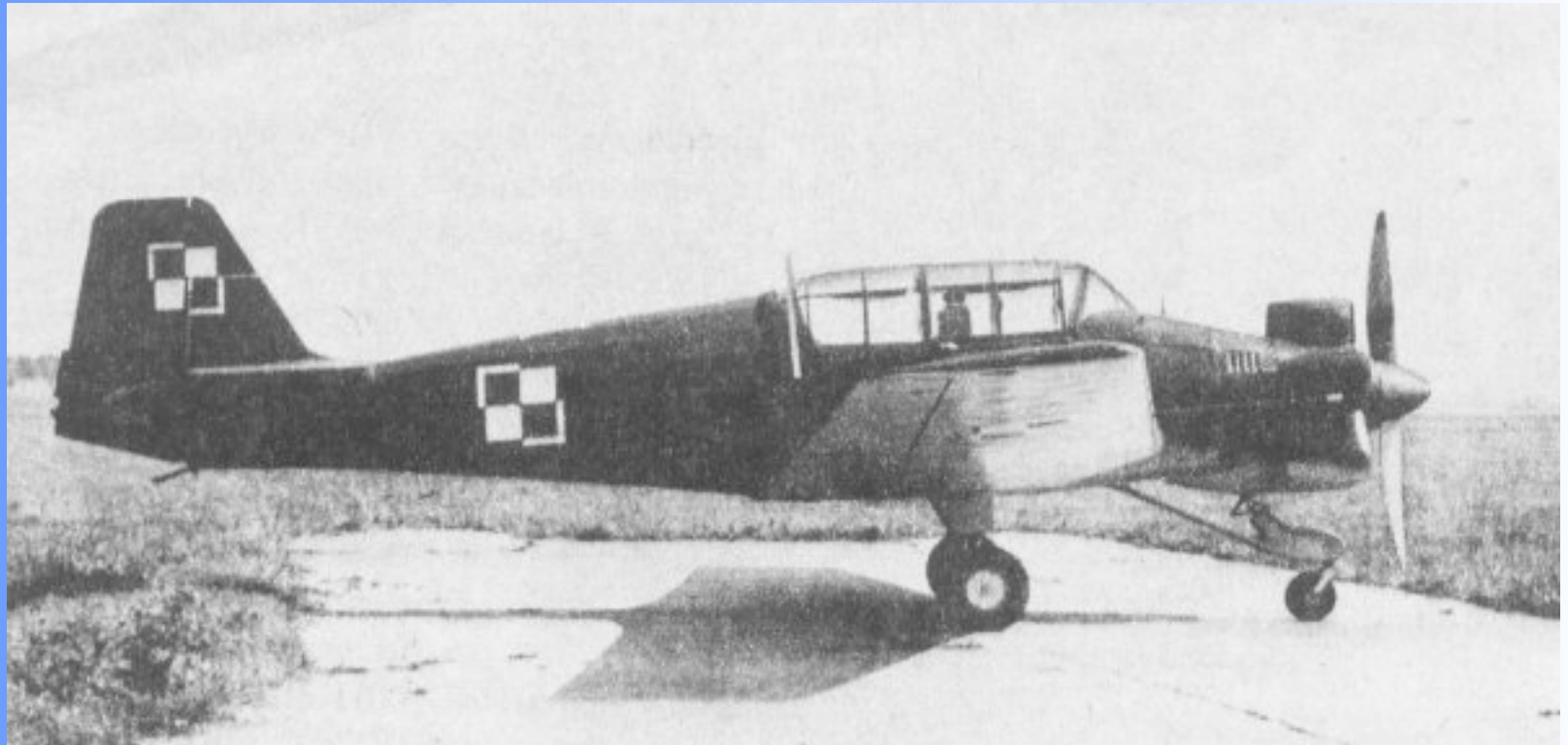
Rozwój samolotów Polsce po 1945 roku

- 1947 – rozpoczęcie licencyjnej produkcji samolotu dyspozycyjnego **Po-2** zwanego popularnie *Kukuruźnikiem*
- 1953-1961 – produkcja odrzutowych myśliwców **LIM** stanowiących licencyjną kopię samolotów MIG 15/15bis/17/17bis
- 1960 – rozpoczęcie produkcji samolotu transportowego An-2
- 1962 – oblot prototypu samolotu **PZL 104 Wilga**
- 1974 – rozpoczęcie programi samolotu rolniczo-pożarniczego **M-18 Dromader**
- 1976 – rozpoczęcie produkcji rolniczego samolotu o napędzie odrzutowym **M-15 Belphegor**
- 1984 – rozpoczęcie licencyjne produkcji samolotu transportowego **An-28** w WSK Mielec
- 1992 – rozpoczęcie programu morskiego samolotu patrolowego na bazie An-28 -**Bryza**

Samolot Po-2 „Kukuruźniak” - CSS-13



LWD-13 Junak – powojenny samolot szkolny



TS-8 Bies – samolot szkolno treningowy



An-2 – ostatni dwupłatowiec wojskowy



PZL 104 Wilga



PZL-130 Orlik



LIM-1 - MIG 15 z Mielca



LIM-2 (SBLIM) – MIG 15 bis z Mielca



LIM 5 - MIG 17 z Mielca



LIM-6bis – samolot szturmowy na bazie MIG-17 – ostatni w rodzinie



TS-11 Iskra - ostatni odrzutowiec produkowany w Polsce



TS-16 Grot – niezrealizowany samolot naddźwiękowy

TS-16 RD-B

SPECIFICATION*:

DIMENSIONS:

LENGTH:	14.40m
WINGSPAN:	7m
HEIGHT:	3.90m



* www.polot.info

PZL I-22 Iryda - nieudany ale produkowany



Iryda VS Alpha Jet



Samolot rolniczy Dromader



Najdziwniejszy odrzutowiec świata - Belphegor



PZL M-28 Skytruck -



Samolot M-20 Mewa



EM-11 Orka - lekki samolot 4-miejscowy



EM-10 Bielik



FLARIS LAR-1

