

COP

Porównanie wybranych form opodatkowania dla modelu przedsiębiorstwa

Pieńkowski Michał 2EF-DI 173693

9 grudnia 2023

Podstawowe formy opodatkowania jednoosobowych działalności gospodarczych w Polsce.

- Skala podatkowa
- Podatek liniowy
- Ryczałt od przychodów ewidencjonowanych.



- 12% podatku dla kwot do 120 000zł powyżej kwoty wolnej od podatku, następnie 32% podatku dochodowego.
- 9% składki zdrowotnej, nie mniej jednak niż 9% minimalnej płacy krajowej ustalonej przez US w danym roku podatkowym.
- Szeroka gama dostępnych ulg i odliczeń podatku.
- Złożona księgowość, trudna w samodzielnym prowadzeniu.
- Podstawę opodatkowania stanowi dochód.



- 19% podatku dochodowego, niezależnie od przychodu.
- 4,9% składki zdrowotnej, nie mniej jednak niż 9% minimalnej płacy krajowej.
- Brak kwoty wolnej od podatku.
- Ograniczenie w postaci maksymalnego dochodu w roku rozliczeniowym.
- Możliwość odliczenia zapłaconych składek zdrowotnych od podatku.
- Brak wielu istotnych ulg.



- Wysokość podatku dochodowego zależna od rodzaju działalności.
- Wysokość składki zdrowotnej zależna od osiąganego przychodu i wysokości średniej płacy krajowej. Od 5,4% przeciętnego wynagrodzenia, do 16,2% w skali miesiąca.
- Brak kwoty wolnej od podatku.
- Podstawę opodatkowania stanowi przychód, brak możliwości odliczania kosztów uzyskania przychodu (wyjątek stanowią składki społeczne, które można odliczyć od przychodu.)
- Uproszczona księgowość i obowiązująca dokumentacja.



Pod tym pojęciem kryją się następujące składki:

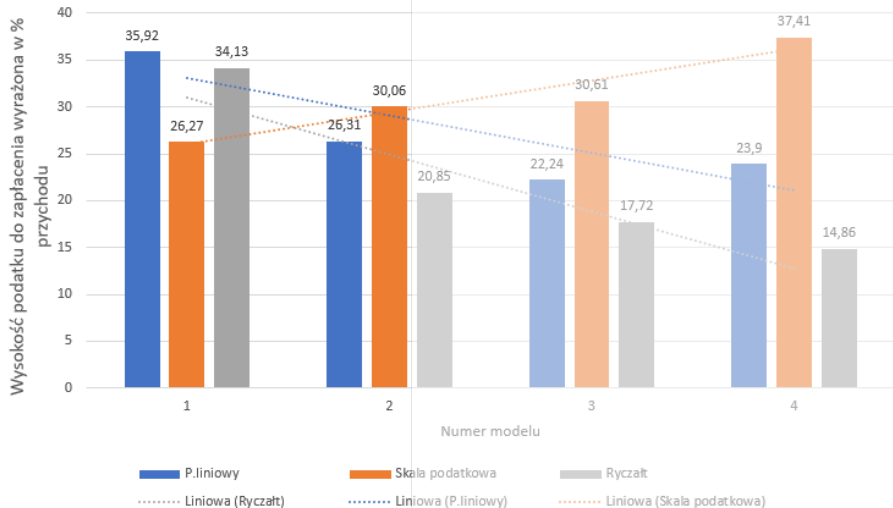
- Ubezpieczenie emerytalne - 19,52% podstawy
- Ubezpieczenie rentowe - 8% podstawy
- Ubezpieczenie wypadkowe - 1,67% podstawy
- Danina na fundusz pracy i fundusz solidarnościowy - 2,45%

Podstawę stanowi 60% przeciętnego wynagrodzenia w gospodarce obliczanego i podawanego przez Główny Urząd Statystyczny



Wykres powstał na bazie modeli i dokonanych obliczeń, które zawarte zostały w notatkach. Poszczególne modele różnią się między sobą wysokością przychodów i wysokością kosztów uzyskania przychodu. Modele zostały dobrane w taki sposób, aby pokazać różnice pomiędzy poszczególnymi formami opodatkowania. Modele mieszczą się w zakresie 100 000zł-1 000 000zł przychodu i 0%-17% kosztów uzyskania przychodu.

Zestawienie wyników obliczeń w postaci wykresu z liniami trendu





Wnioski na podstawie wykonanej regresji liniowej:

- 1 Wraz ze wzrostem dochodu powiększa się różnica opłacalności pomiędzy podatkiem liniowym i skalą podatkową na rzecz podatku liniowego.
- 2 Największy wpływ na opłacalność stosowania podatku liniowego ma wysokość wykazywanych kosztów uzyskania przychodu.
- 3 Składka zdrowotna w przypadku ryczałtu początkowo stanowi znaczną część opłat, lecz wraz z wzrostem przychodu do dużych wartości pozostaje stała. (*patrz. notatki*)
- 4 Składki społeczne(ZUS) stanowią duże obciążenie dla JDG osiągających niskie przychody, co stanowi duże utrudnienie po upłygnięciu okresu uprawnienia do preferencyjnych składek.