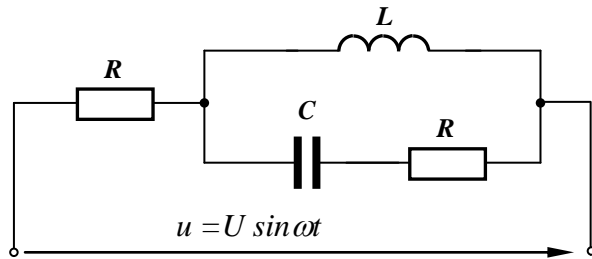


Zadanie 1.

- A. Obliczyć natężenia prądów i napięcia na wszystkich elementach przedstawionego obwodu (stan ustalony), oraz moc czynną, bierną i pozorną pobieraną ze źródła zasilania.
B. Sporządzić wykres wektorowy (wskazowy) obwodu.
C. Sporządzić wykresy czasowe przebiegów prądów i napięć na wszystkich elementach obwodu.



$$\begin{aligned}U &= 5 \text{ kV} \\R &= 20 \Omega \\L &= 0,15 \text{ H} \\C &= 6 \mu\text{F} \\f &= 4 \text{ kHz}\end{aligned}$$