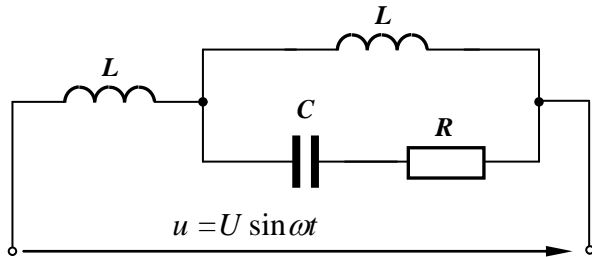


### Zadanie 1.

- A. Obliczyć natężenia prądów i napięcia na wszystkich elementach przedstawionego obwodu (stan ustalony), oraz moc czynną, bierną i pozorną pobieraną ze źródła zasilania.
- B. Sporządzić wykres wektorowy (wskazowy) obwodu.
- C. Sporządzić wykresy czasowe przebiegów prądów i napięć na wszystkich elementach obwodu.



$$U = 400\text{V}$$
$$R = 80\ \Omega$$
$$L = 0,2\ \text{H}$$
$$C = 5\ \mu\text{F}$$
$$f = 5\ \text{kHz}$$