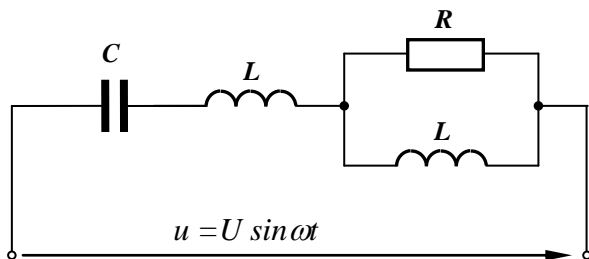


Zadanie 1.

- A. Obliczyć natężenia prądów i napięcia na wszystkich elementach przedstawionego obwodu (stan ustalony), oraz moc czynną, bierną i pozorną pobieraną ze źródła zasilania.
- B. Sporządzić wykres wektorowy (wskazowy) obwodu.
- C. Sporządzić wykresy czasowe przebiegów prądów i napięć na wszystkich elementach obwodu.



$$U = 1500\text{V}$$

$$R = 50\Omega$$

$$L = 0,06\text{ H}$$

$$C = 8\ \mu\text{F}$$

$$f = 200\text{ Hz}$$