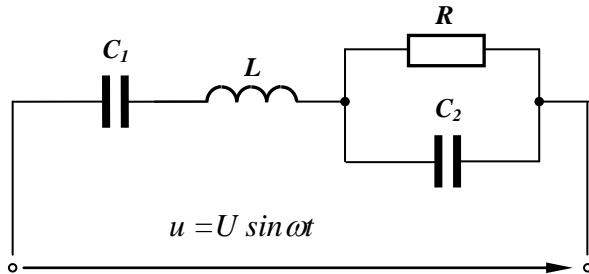


Zadanie 1.

- A. Obliczyć natężenia prądów i napięcia na wszystkich elementach przedstawionego obwodu (stan ustalony), oraz moc czynną, bierną i pozorną pobieraną ze źródła zasilania.
- B. Sporządzić wykres wektorowy (wskazowy) obwodu.
- C. Sporządzić wykresy czasowe przebiegów prądów i napięć na wszystkich elementach obwodu.



$$U = 400 \text{ V}$$

$$R = 300 \ \Omega$$

$$L = 0,15 \text{ H}$$

$$C_1 = C_2 = 10 \mu\text{F}$$

$$f = 500 \text{ Hz}$$