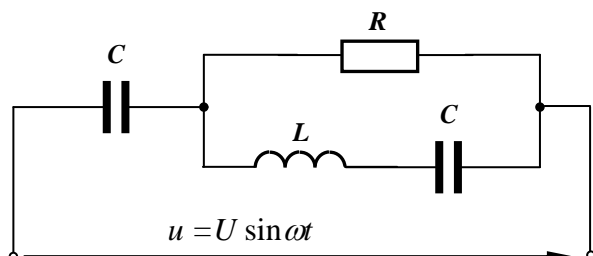


Zadanie 1.

- A. Obliczyć natężenia prądów i napięcia na wszystkich elementach przedstawionego obwodu (stan ustalony), oraz moc czynną, bierną i pozorną pobieraną ze źródła zasilania.
- B. Sporządzić wykres wektorowy (wskazowy) obwodu.
- C. Sporządzić wykresy czasowe przebiegów prądów i napięć na wszystkich elementach obwodu.



$$U = 2 \text{ kV}$$
$$R = 500 \Omega$$
$$L = 0,4 \text{ H}$$
$$C = 20 \mu\text{F}$$
$$f = 100 \text{ Hz}$$