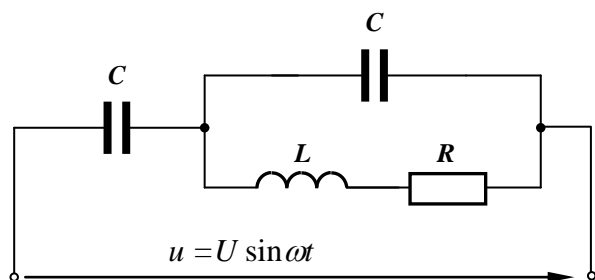


### Zadanie 1.

Obliczyć natężenia prądów i napięcia na elementach przedstawionego obwodu (stan ustalony). Zapisać jawnie postać czasową obliczanych wielkości.



$$U = 400 \text{ V}$$

$$R = 50 \ \Omega$$

$$L = 0,12 \text{ H}$$

$$C = 20 \ \mu\text{F}$$

$$f = 500 \text{ Hz}$$