

Laboratorium Dynamiki Maszyn

Laboratorium nr 01

Temat: Wprowadzenie

Katedra Mechaniki Stosowanej i Robotyki

Wydział Budowy Maszyn i Lotnictwa, Politechnika Rzeszowska

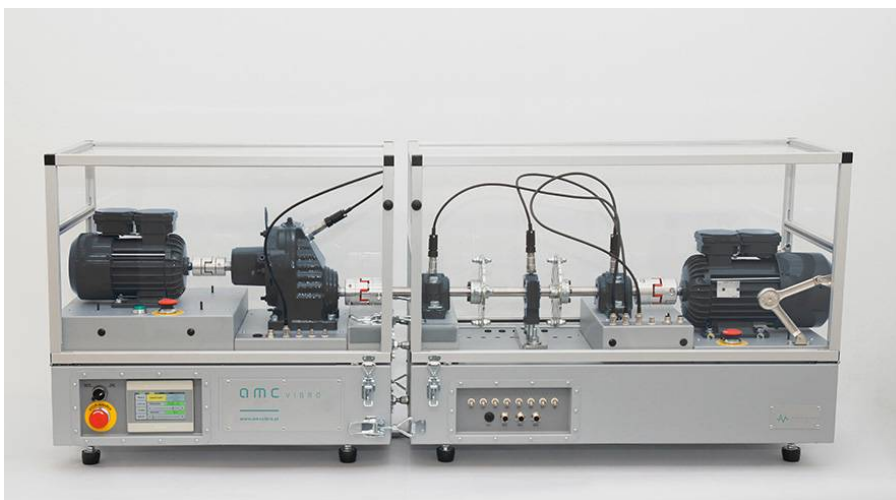
- A. Zapoznanie studentów ze stanowiskami dydaktycznymi i badawczymi. Prezentacja przykładów drgań układów mechanicznych.
1. Układy wirnikowe z akcelerometrami – stanowiska dydaktyczne.



2. System IRIS M.



3. AV TEST BENCH.



- B. Przeprowadzenie przez studentów prostych eksperymentów pomiarowych na stanowiskach dydaktycznych. Studenci korzystają z programu Matlab i z m.pliku o nazwie „test_wib”.