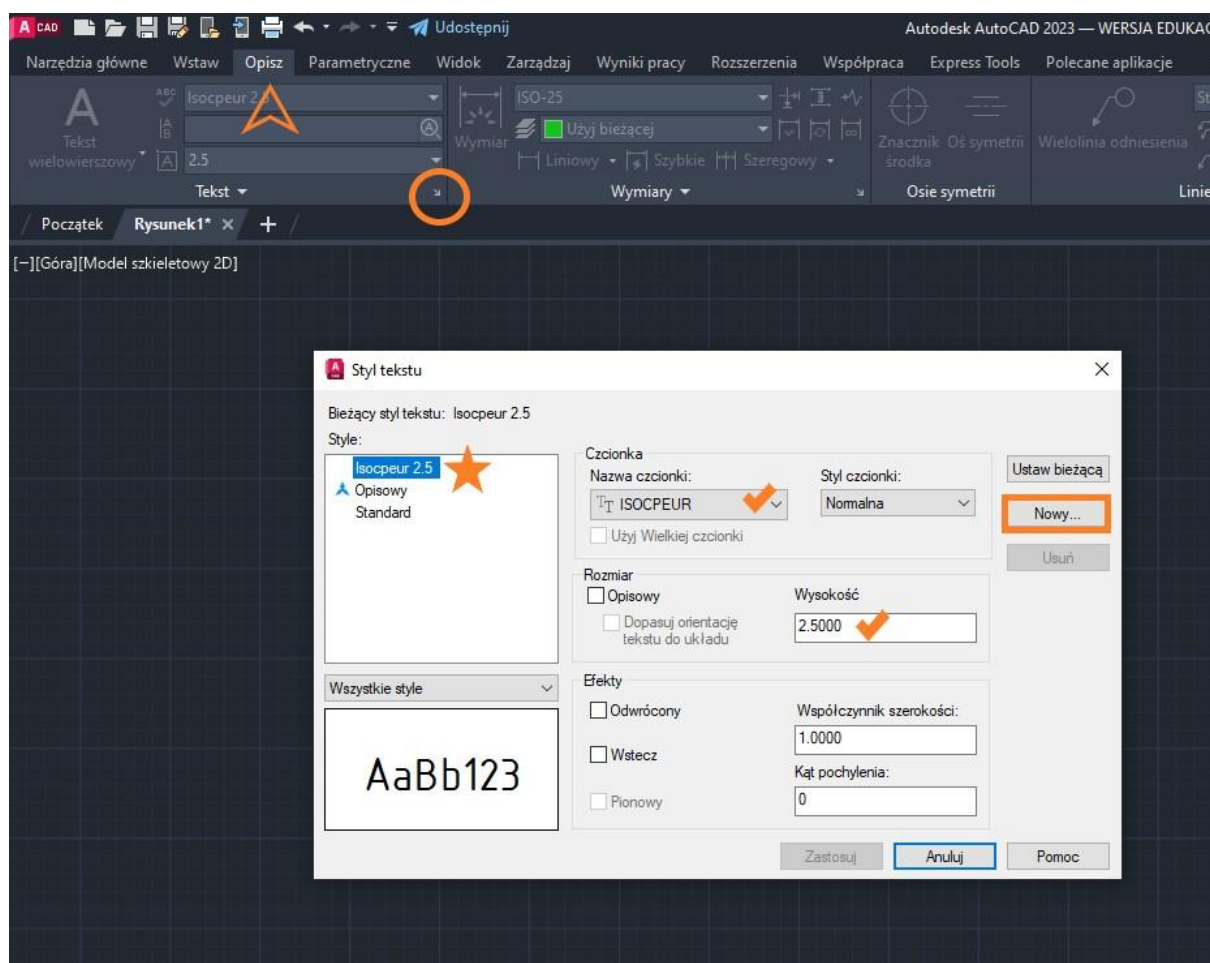


## Arkusze rysunku

W celu przygotowania szablonu arkusza rysunkowego należy zacząć od utworzenia nowego STYLU TEKSTU oraz nowych WARSTW. Dzięki temu po otwarciu szablonu nie będzie potrzeby ponownego wprowadzania tych ustawień.

### Tworzenie nowego STYLU TEKSTU.

Wybieramy zakładkę OPISZ, następnie w tabeli TEKST wybieramy strzałkę w prawym dolnym rogu i otwieramy edytor. Tworzymy Nowy... styl, nazywamy (najlepiej nazwą czcionki i jej wielkością np. Isocpeur 2.5). Ustawiamy czcionkę, wysokość i zapisujemy.



### Tworzenie WARSTW.

Po otwarciu przygotowanego szablonu będziemy mogli korzystać z wcześniej przygotowanych warstw bez potrzeby ich ponownego tworzenia. Najlepiej posługiwać się rodzajem i budową linii rysunkowych dopuszczonych do stosowania w normie, tak jak w poniższym przykładzie.

W zakładce NARZĘDZIA GŁÓWNE, kategoria WARTWY wybieramy WŁAŚCIWOŚCI WARTWY i tworzymy nowe warstwy ustawiając odpowiednią nazwę, kolor, rodzaj oraz szerokość linii.

