

Diagnostyka techniczna pojazdów samochodowych

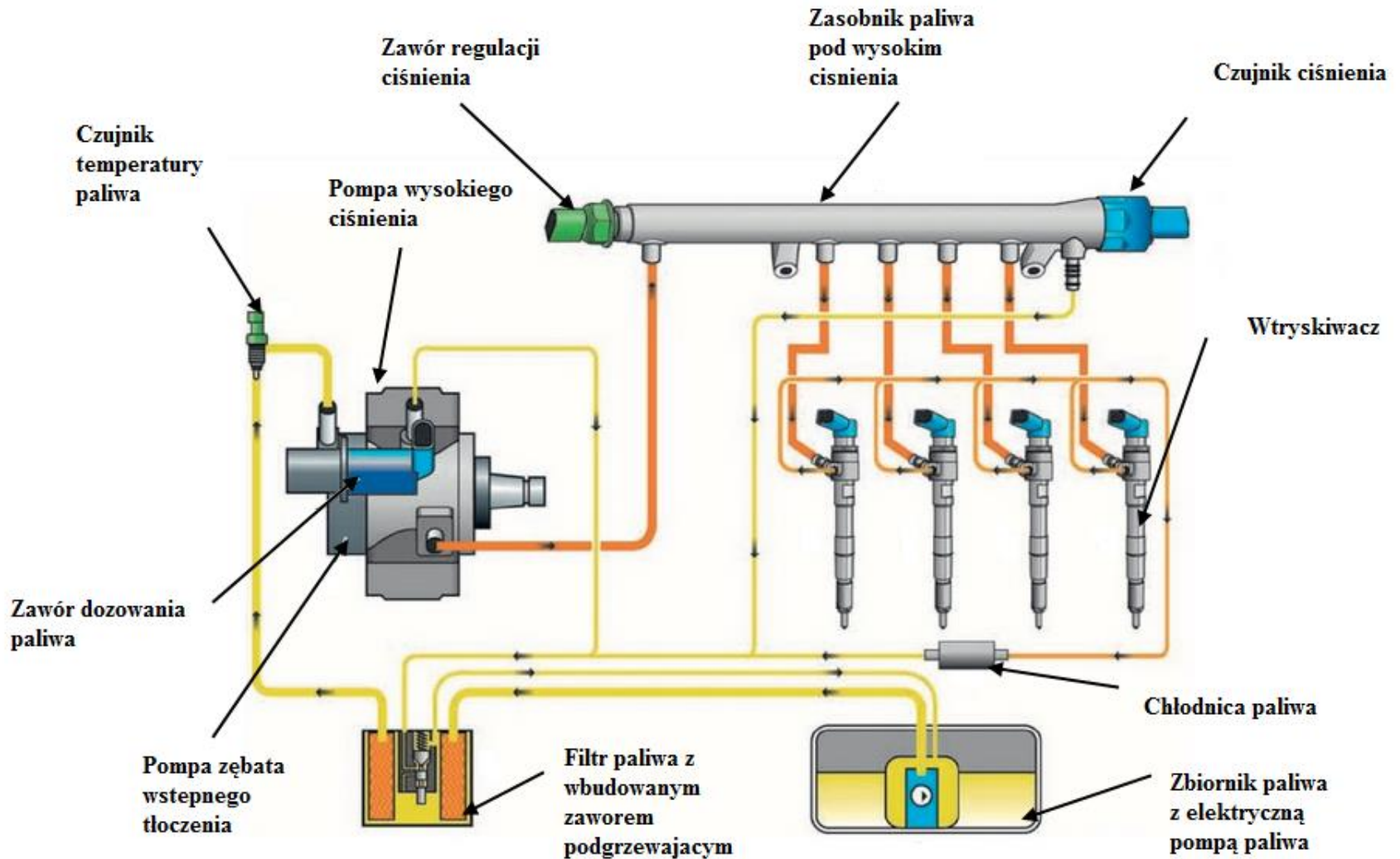
Materiały opracowano na podstawie: Auto kult, Inter cars, Hella Gutmann, Bosch, Delphy, Pico.
Przytoczone definicje i wzory są szeroko stosowanymi pojęciami wykorzystywanym w diagnostyce technicznej.

Diagnostowanie silników o zapłonie
iskrowym

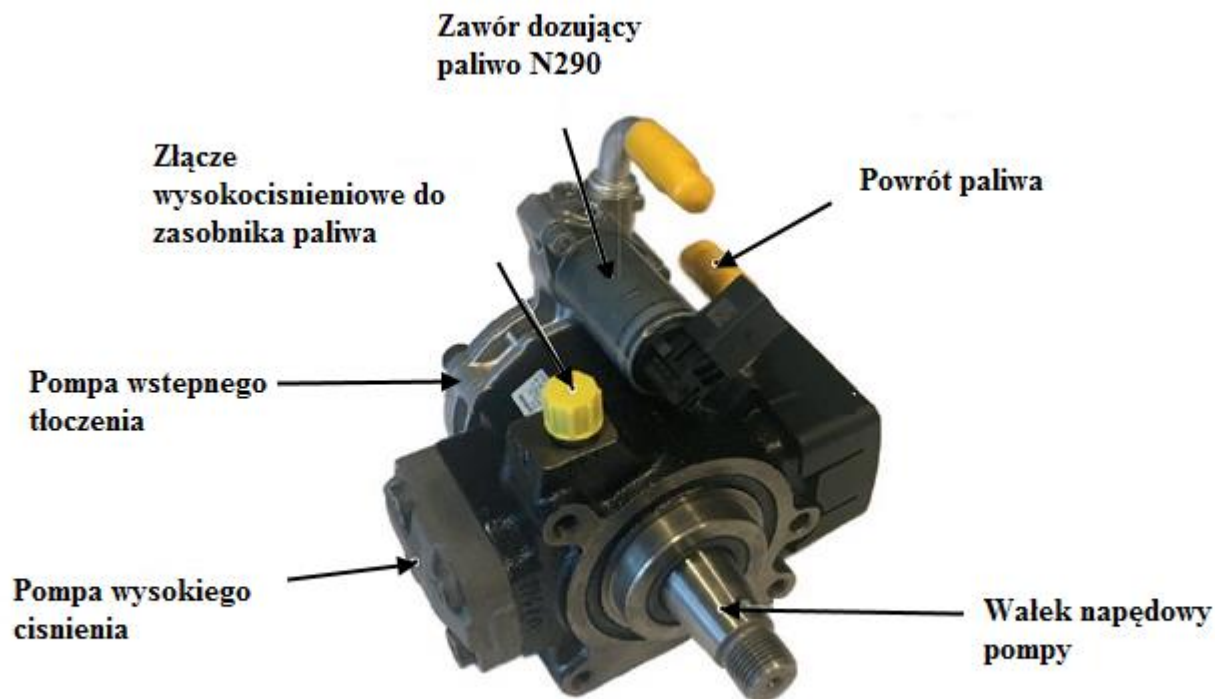
Diagnostowanie układu zapłonowego

Diagnostowanie silników o zapłonie
samoczynnym

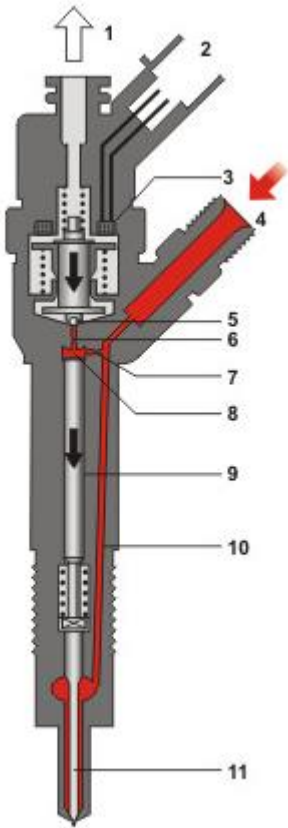
Budowa zasobnikowego układu zasilania



Zespół pompy wysokiego i wstępnego ciśnienia

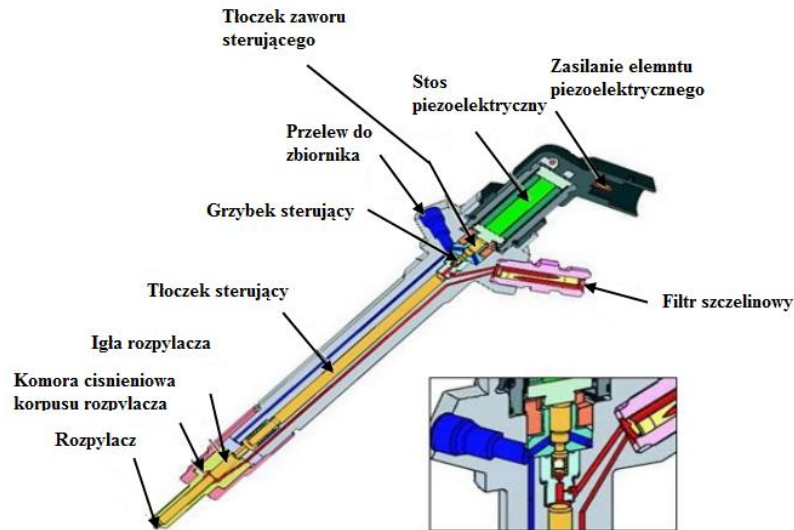


Wtryskiwacz elektromagnetyczny



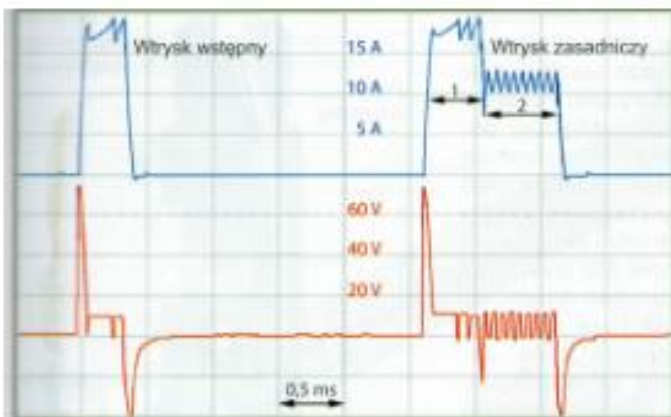
- 1- króciec przelewu paliwa
- 2 – złącze elektryczne
- 3 – cewka elektromagnesu
- 4 – złącze dopływu paliwa wysokiego ciśnienia z zasobnika
- 5- kulka kotwicy zaworu
- 6 – dławik odpływowy
- 7 – dławik dopływu
- 8 – komora sterująca zaworu
- 9 – tłoczek sterujący
- 10 - kanał dopływu paliwa do rozpylacza
- 11 – igła rozpylacza

Wtryskiwacze piezoelektryczne

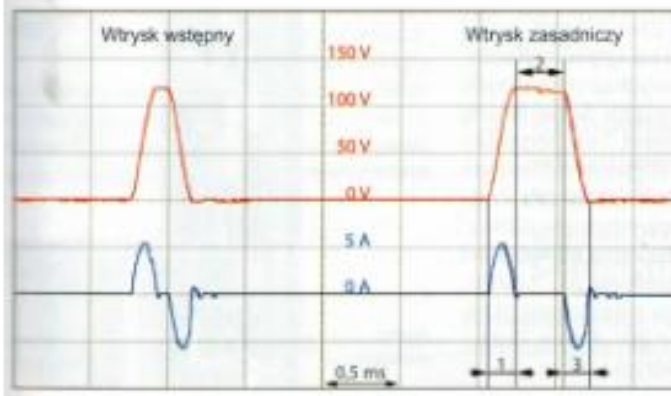


Klasyczny wtryskiwacz piezoelektryczny

Przebieg prądu i napięcia sterowania wtryskiwacza



- 1 – prąd przyciągania,
- 2 – prąd podtrzymania
- 3 – prąd zamykania wtryskiwacza



Kompensacja tolerancji w układach wykonawczych CR



Tolerancja wtryskiwacz Delphi



Elektromagnetyczny wtryskiwacz Denso – kod tolerancji zapisany w rezystorze pin 1 i 2

Wtryskiwacz Bosch



Korekty wtryskiwaczy

Napięcie akumulatora	14,2	V
Obroty silnika	813	RPM
Odchylenie dawki paliwa - cyl. 1	-1,38	mg/suw
Odchylenie dawki paliwa - cyl. 2	1,13	mg/suw
Odchylenie dawki paliwa - cyl. 3	1,14	mg/suw
Odchylenie dawki paliwa - cyl. 4	-0,89	mg/suw